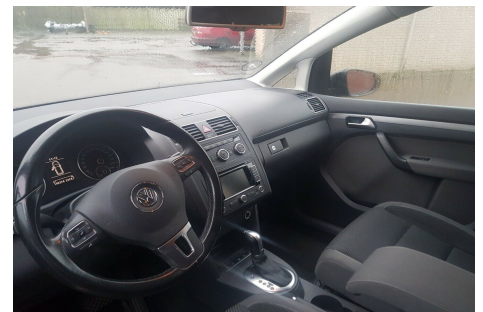


# VW Touran · 1,6 · TDi 105 Comfortline DSG BM Van

**Pris: 109.800,- inkl. moms**



Type:	Varevogn -Moms
Modelår:	2015
1. indreg:	05/2015
Kilometer:	142.000 km.
Brændstof:	Diesel
Farve:	Sortmetal
Antal døre:	5



aut.gear/tiptronic · DEEP SORT PERLEEFFEKT · DK pakke · vinterpakke · fuldaut. klima · 2 zone klima · køl i handskerum · fjernb. c.lås · parkeringssensor · fartpilot · kørecomputer · infocenter · startspærre · udv. temp. måler · sædevarme · højdejust. forsæde · el-ruder · automatisk parkerings system · cd/radio · navigation · multifunktionsrat · håndfrit til mobil · bluetooth · armlæn · kopholder · læderrat · tågelygter · abs · esp · servo · hvide blink · indfarvede kofangere · tonede ruder · tagræling · mørktonede ruder i bag · 1 ejer · ikke ryger · diesel partikel filter · lev nyserviseret · gerne bytte/leasing/finansiering ring inden besigtigelse

Motor	Ydelse	Transmission	Mål	Økonomi
Volume: 1,6	Effekt: 105 HK.	Forhjulstræk	Længde: cm.	Tank: 60 l.
Cylinder: 4	Moment: 250	Gear: Automatgear	Bredde: cm.	Km/l: 21,7 l.
Antal ventiler: 16	Topfart: 183 ktm/t.		Højde: cm	Ejerafgift:
	0-100 km/t.: 12,80 sek.		Vægt: 1.457 kg.	DKK 3.880
				Produktionsår:
				-

## Finanseringstilbud

FL Biler a/s tilbyder at finansiere denne VW Touran i samarbejde med **Santander Consumer Bank**. Vil du benytte dette tilbud skal du blot nævne det for forhandleren.

Bilens pris: kr. 109.800. Lånetype: Fast rente. Løbetid: 72 måneder.

Udbetaling	Lånebeløb	Samlede omk.	Samlet beløb	Debitorrente	ÅOP	Ydelse/pr.mdr.
kr. 43.920 (40%)	kr. 65.880	kr. 21.728	kr. 87.608	3,55%	15,80%	kr. 1.826
kr. 32.940 (30%)	kr. 76.860	kr. 23.100	kr. 99.960	3,55%	14,41%	kr. 2.083
kr. 43.920 (40%)	kr. 65.880	kr. 23.666	kr. 89.546	3,55%	13,59%	kr. 1.493
kr. 21.960 (20%)	kr. 87.840	kr. 24.359	kr. 112.199	3,55%	13,31%	kr. 2.338
kr. 32.940 (30%)	kr. 76.860	kr. 25.246	kr. 102.106	3,55%	12,46%	kr. 1.702
kr. 43.920 (40%)	kr. 65.880	kr. 25.620	kr. 91.500	3,55%	12,13%	kr. 1.271
kr. 21.960 (20%)	kr. 87.840	kr. 26.714	kr. 114.554	3,55%	11,56%	kr. 1.910
kr. 32.940 (30%)	kr. 76.860	kr. 27.403	kr. 104.263	3,55%	11,16%	kr. 1.449
kr. 21.960 (20%)	kr. 87.840	kr. 29.088	kr. 116.928	3,55%	10,40%	kr. 1.625

\*Forbehold for indtastnings og beregningsfejl.